

COMUNE DI RAVENNA

PIANO DI AMPLIAMENTO DEL CAMPEGGIO ADRIA - CASALBORSETTI

RIQUALIFICAZIONE AMBIENTALE
E VALORIZZAZIONE NATURALISTICA

AMPLIAMENTO DEL CAMPEGGIO ADRIA
ATTRAVERSO LA RIQUALIFICAZIONE
PROMOZIONE E INCENTIVAZIONE
DELL'ATTIVITA' PRODUTTIVA ESISTENTE

COMMITTENTE:

CAMPING ADRIA SRL
VIA SPALLAZZI 30 CASALBORSETTI 48123 RAVENNA



ARC-LAB

Arch. MARA BOTTONI Arch. AIDA MORELLI

Via Magazzini Posteriori, 41
48122 Ravenna (RA) - Italia
Tel: (+39) 0544 35345
info@studioarclab.eu - www.studioarclab.eu



STUDIO VERDE

Dott. for. GIOVANNI GRAPEGGIA

Via Luigi Galvani, 4
47122 Forlì (FC) - Italia
Tel: (+39) 0543 705445
segreteria@studio-verde.it - www.studio-verde.it



Ing. GIOVANNI MINORI

collaboratore Ing. LETIZIA PRETOLANI

Via Don Minzoni, 116
48121 Ravenna (RA) - Italia
Tel: (+39) 0544 38567
giovanniminori@libero.it



SERVIZI INTEGRATI
GESTIONALI AMBIENTALI

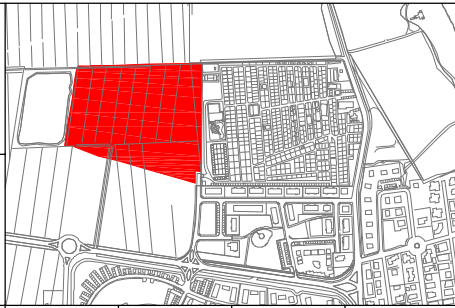
Via Circonvallazione Piazza Armi, 130
48122 Ravenna (RA) - Italia
Tel: (+39) 0544/1882201, Fax: 0544/422417
segreteria@servin-c.it - www.servin-c.it



STUDIO TECNICO
CORTESI

di FABIO SAVIOLI

Via Garigliano, 9/1
48022 Lugo (RA) - Italia
Tel: (+39) 0545 30750
info@studiocortesi.com - www.studiocortesi.com



1		28/06/2023			
0		12/07/2021			
rev.		data	redatto	verificato	approvato

TAVOLA:

PROGETTO ARCHITETTONICO L.13/89 e S.M.
PLANIMETRIA GENERALE, PANTA E SEZIONI

ELABORATO T.9B

LEGENDA

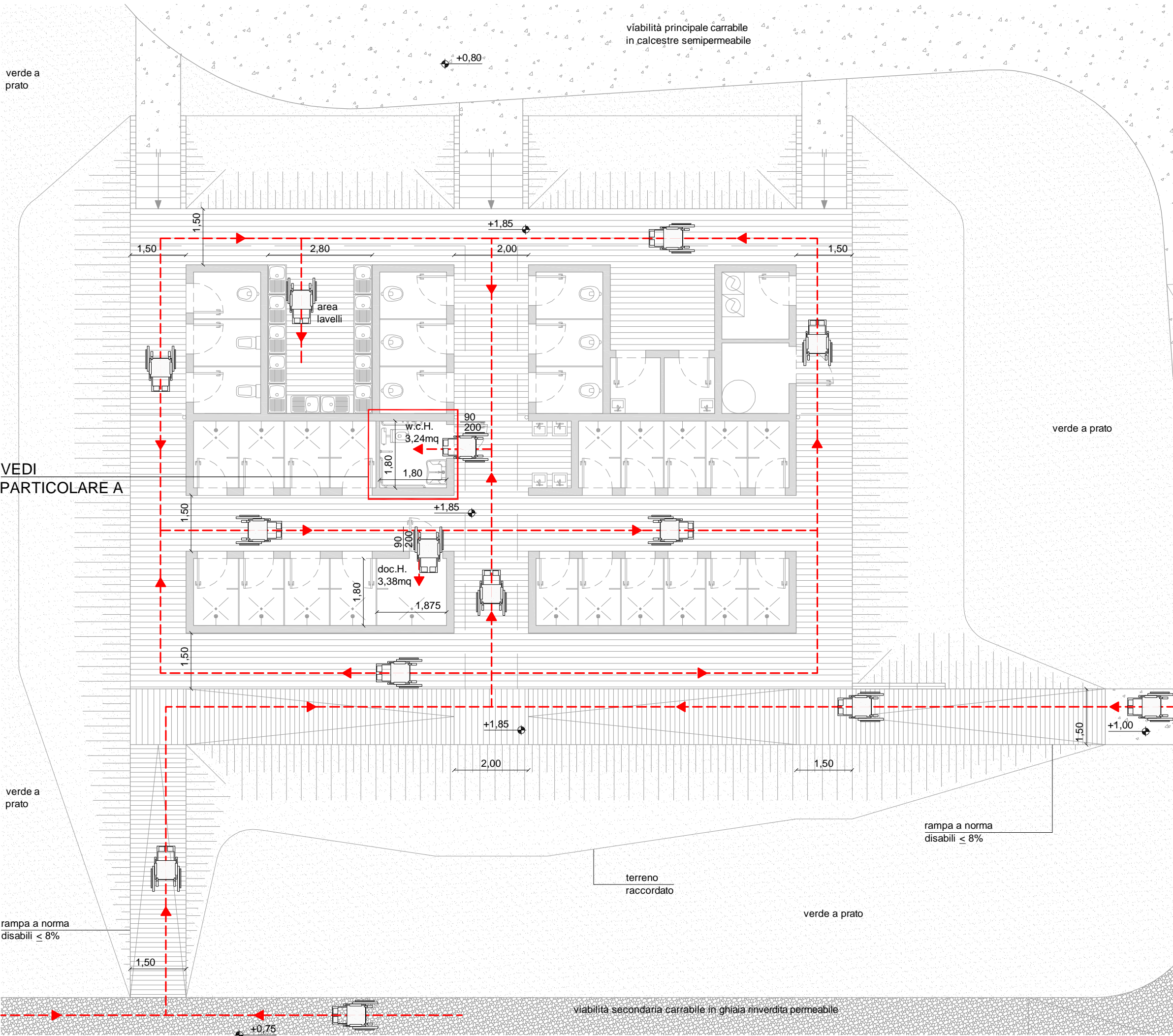
Percorso disabili

D - GRUPPO SERVIZI IGIENICI

Planimetria generale

Scala 1:100

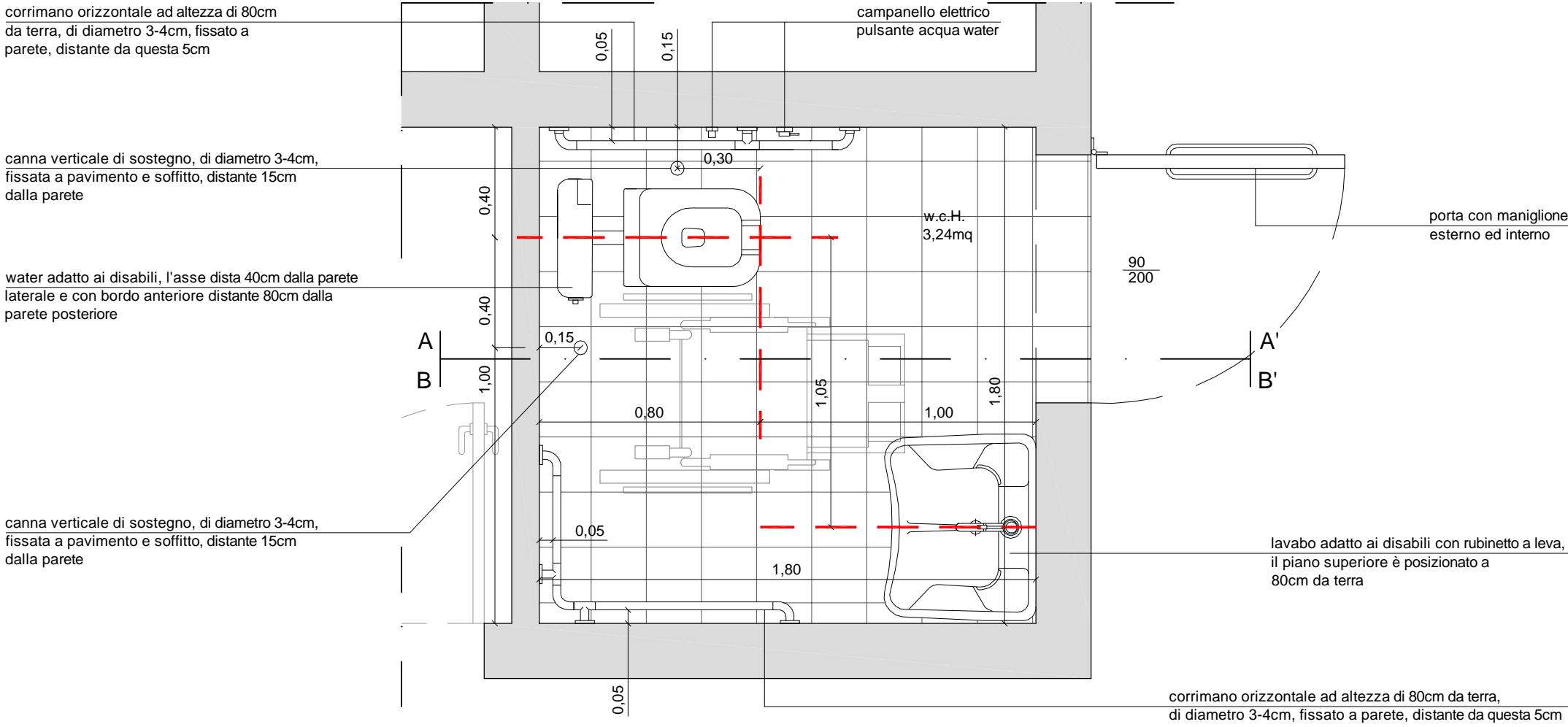
N



PARTICOLARE A - BAGNO DISABILI

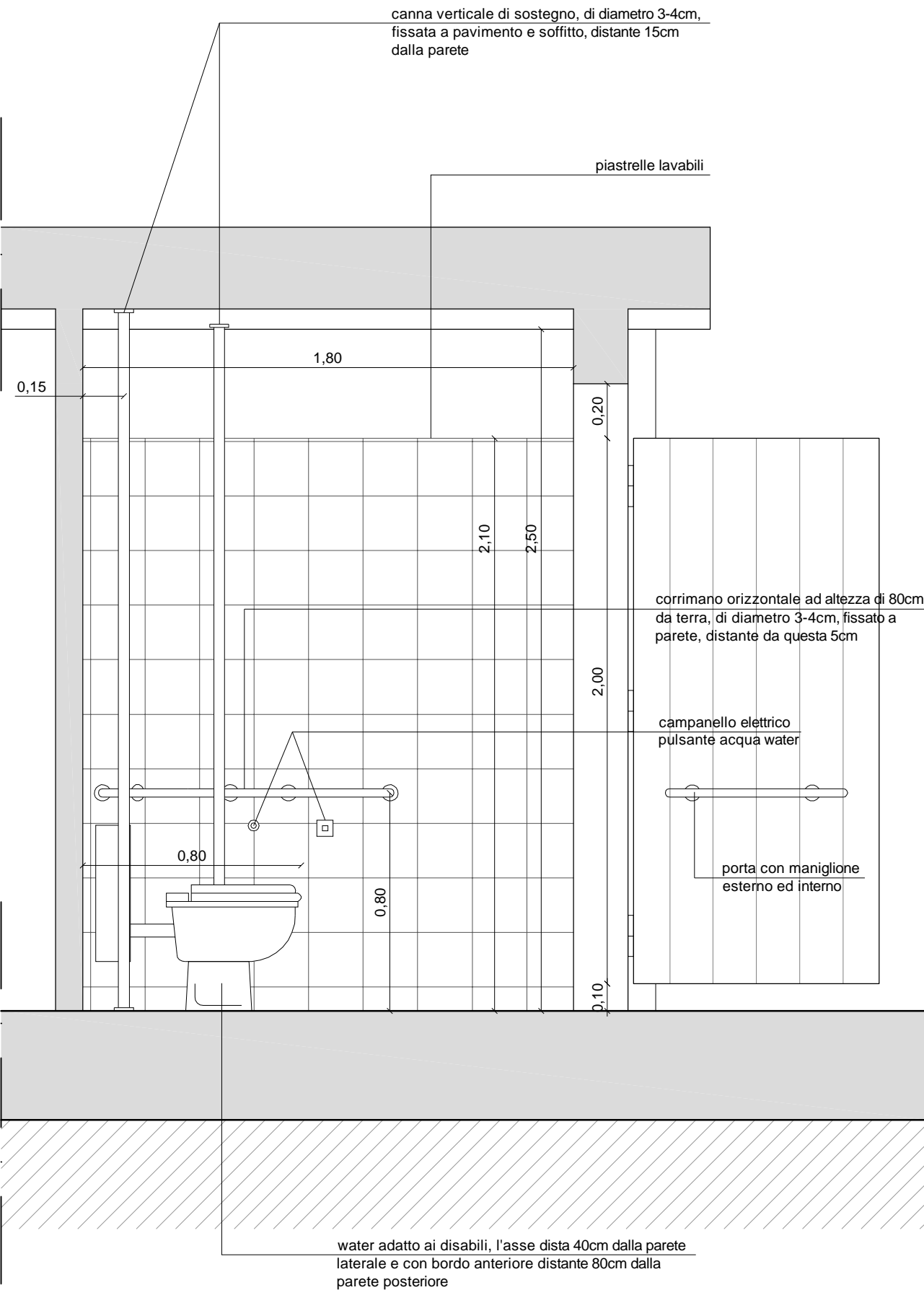
Pianta

Scala 1:20



Sezione A-A'

Scala 1:20



Sezione B-B'

Scala 1:20

